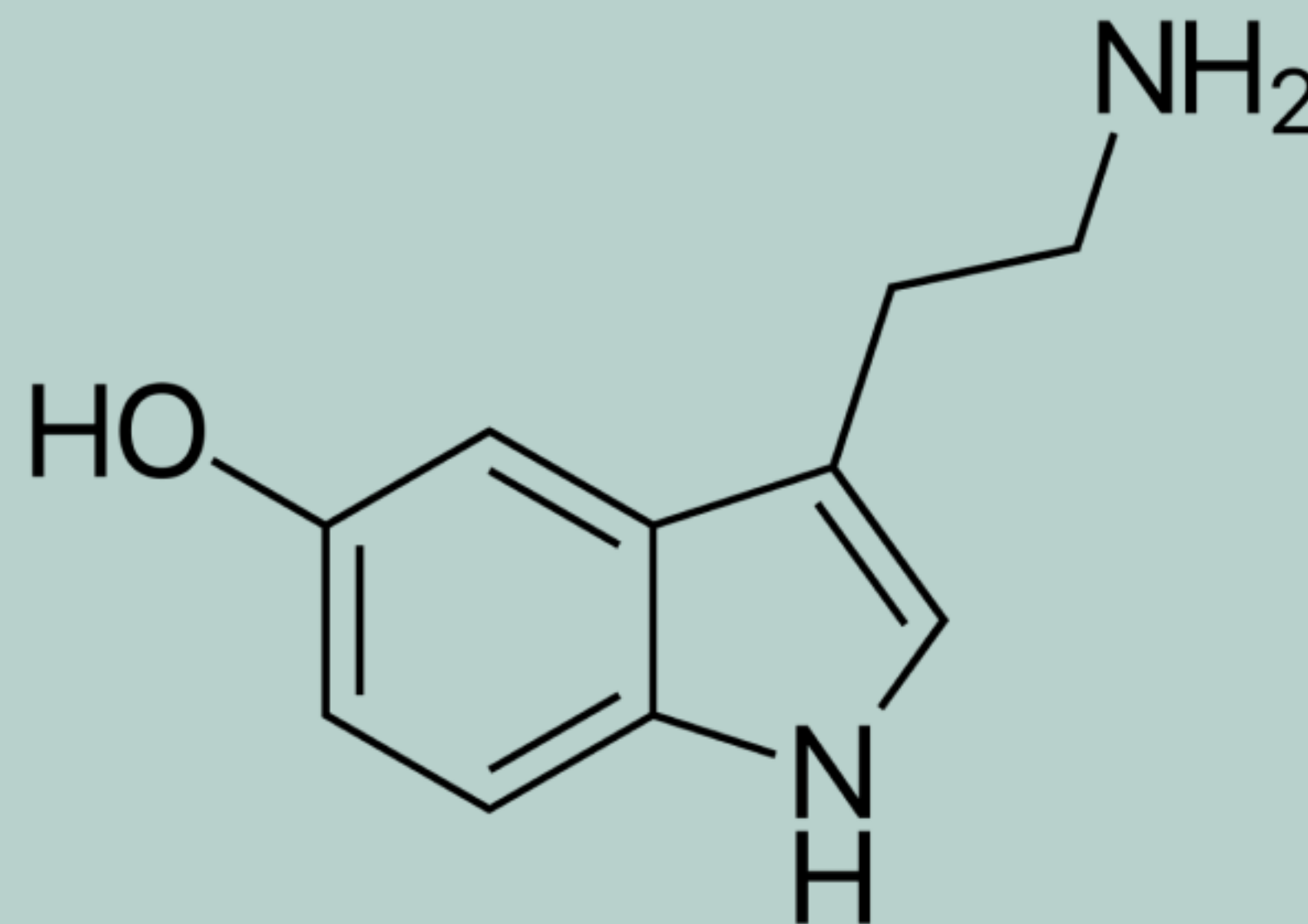
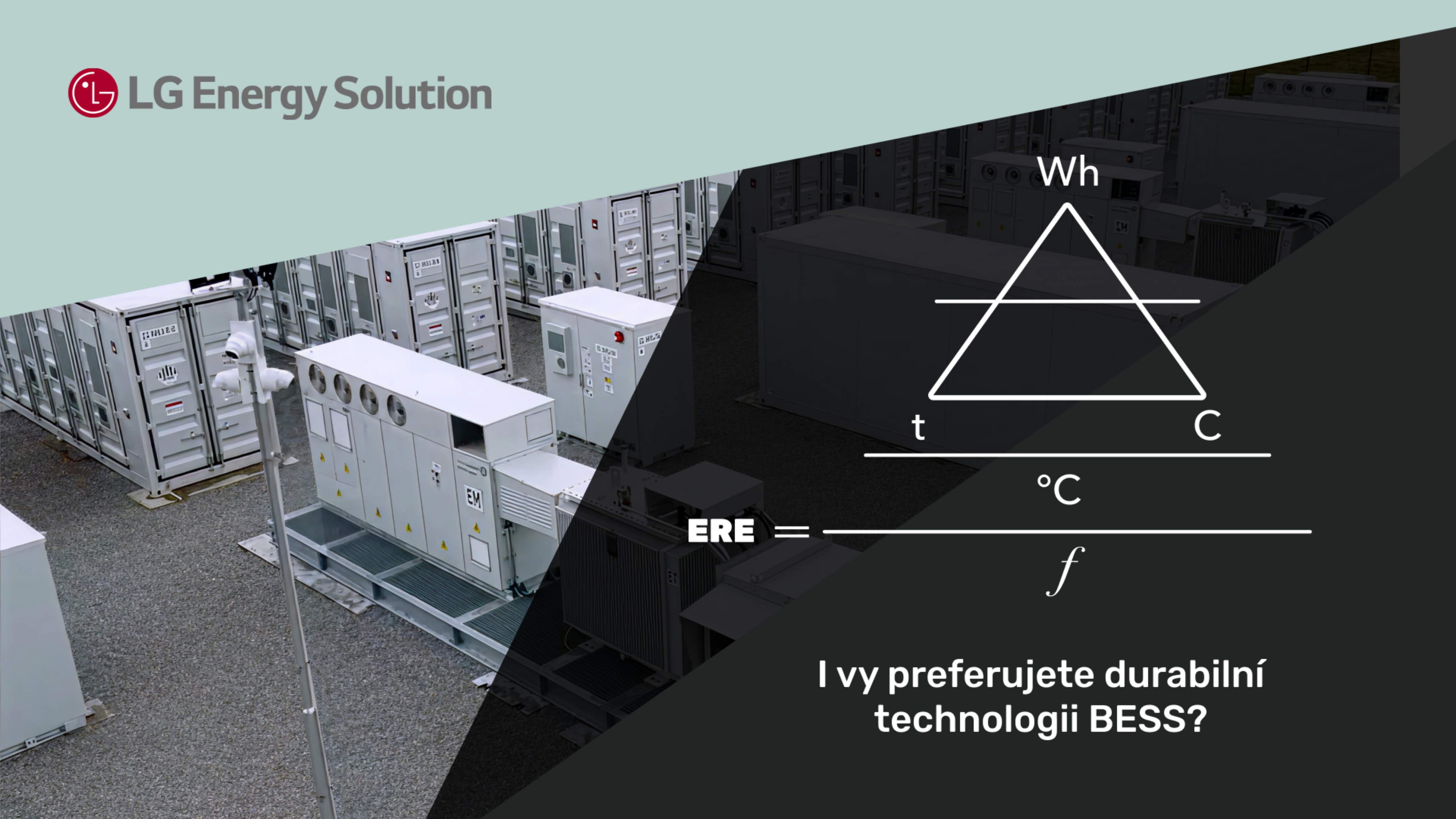


# Skrytá technická efektivita BESS





$$\text{ERE} = \frac{\text{°C}}{f}$$

I vy preferujete durabilní  
technologie BESS?



**Kde je profit  
durabilní  
technologie?**

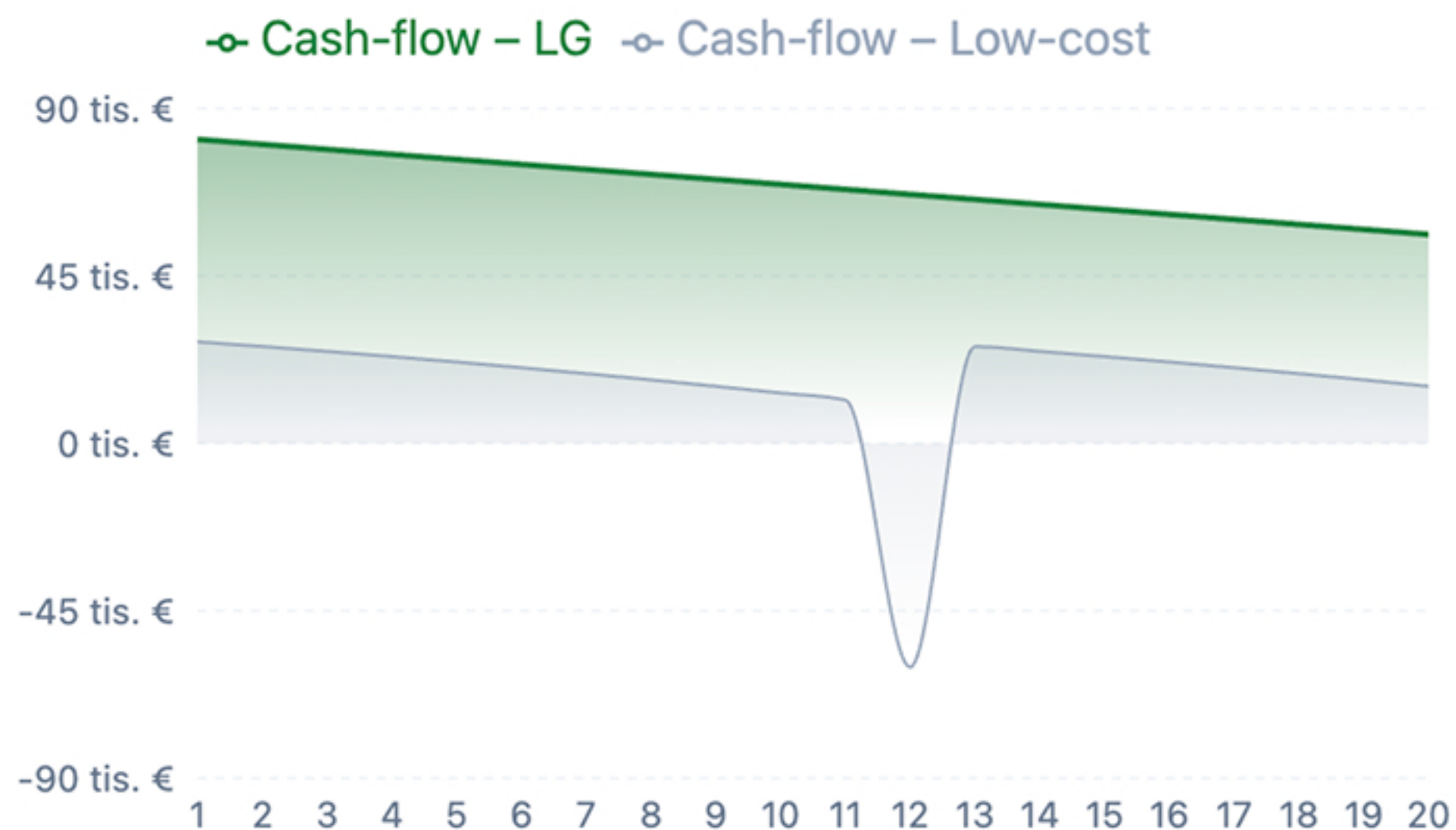
**NO RESTING,  
UNLIMITED REPEATING**  
je očím schovaný profit

# CASH FLOW A DEGRADACE BATERIE (SOH)

## PŘI 1.5 CYKLU

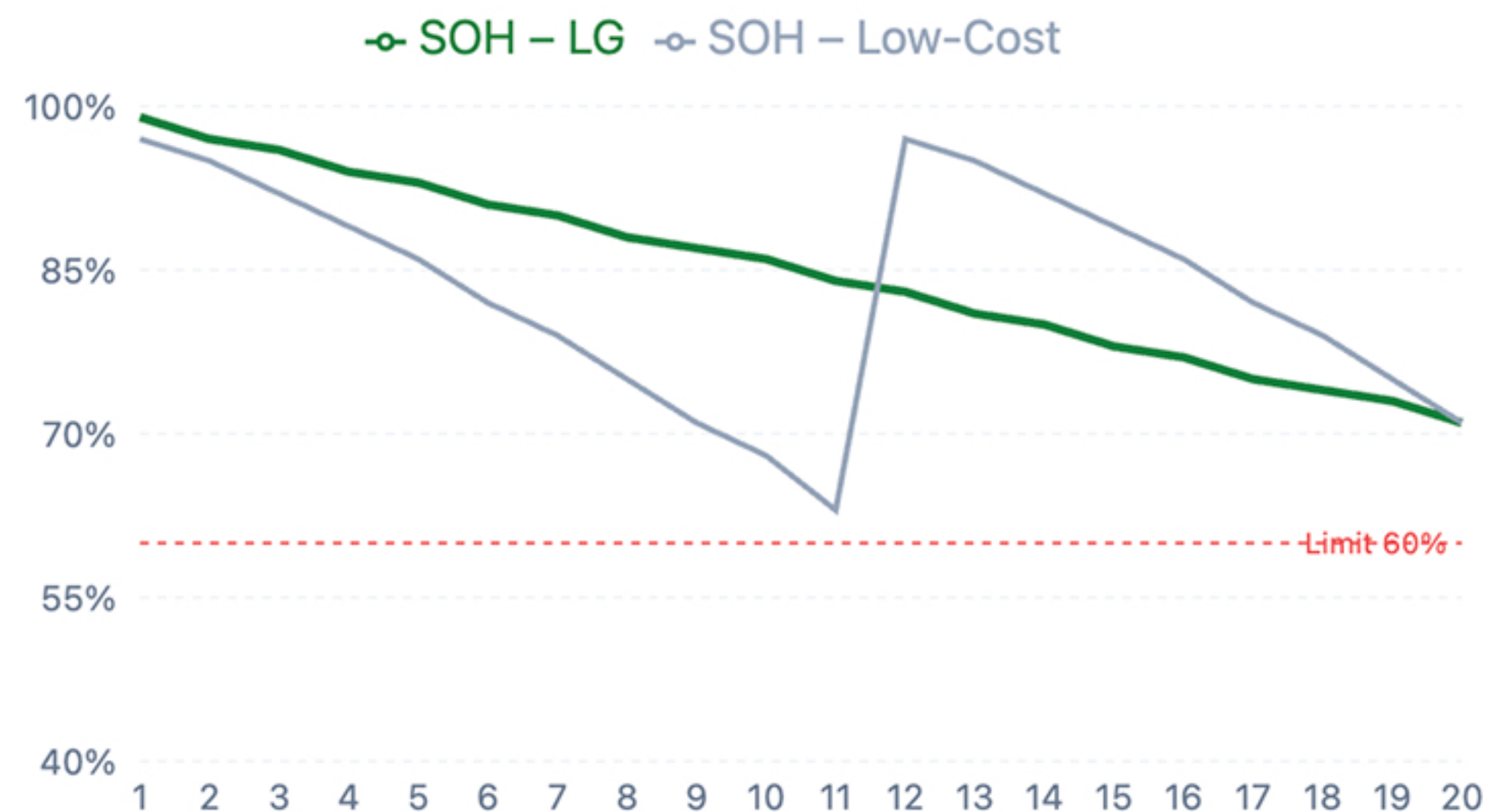
### Cash flow

Přehled v jednotlivých letech. Výrazné záporné hodnoty zobrazují náklady na výměnu technologie (konec životnosti).



### Degradace baterie (SOH)

Simulace degradace baterie. Při poklesu pod 60% SOH dochází k výměně baterie a kapacita se vrací na 100%.



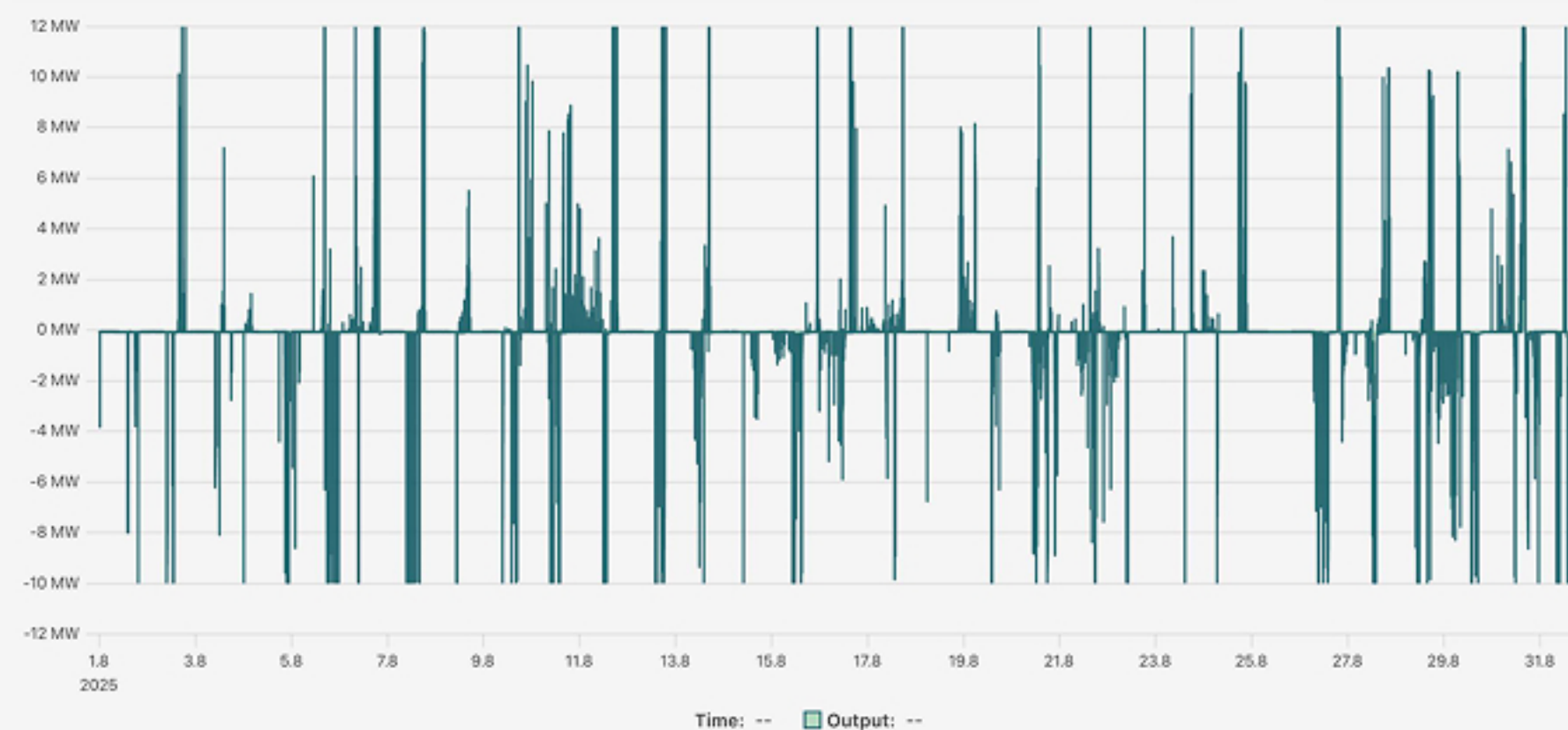
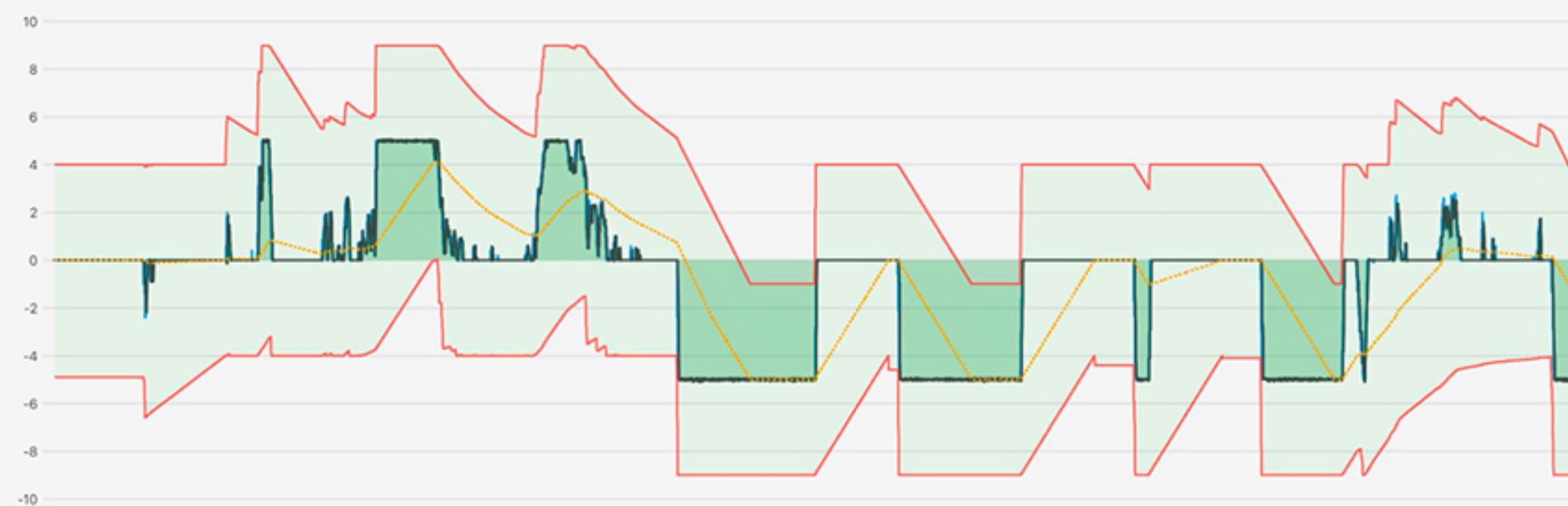
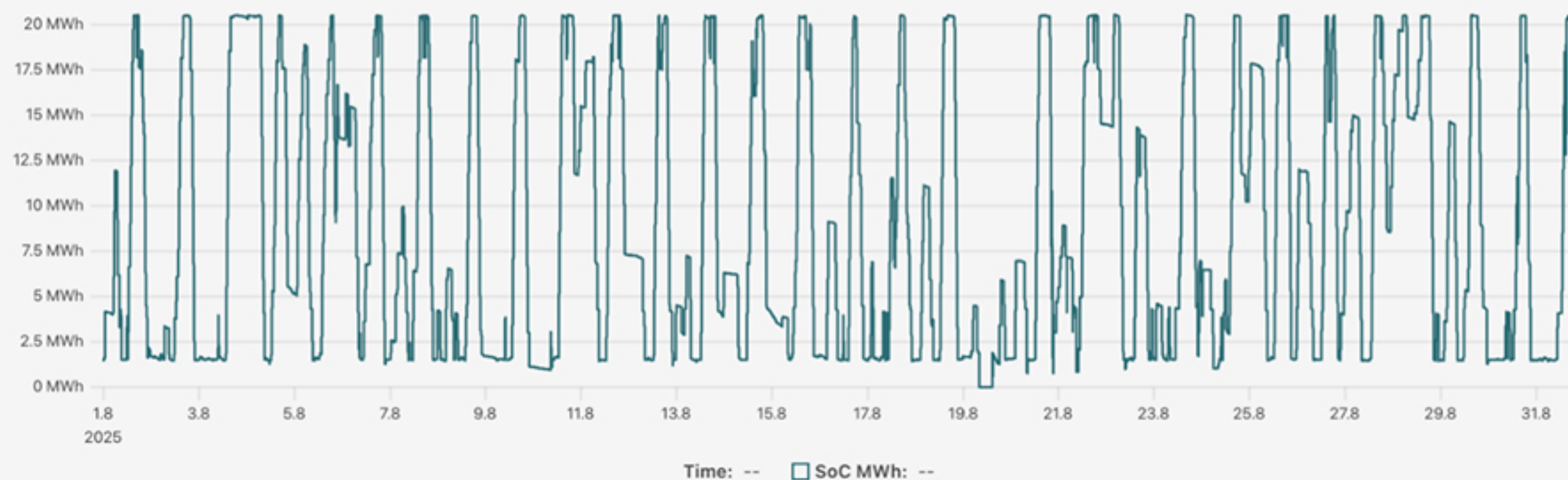
# DURABILITA JE SOUHRA DVOU FAKTORŮ

1. Teamová strategie Agregátora s Technologií.
2. Vůle a cíl být dobrým energetickým hráčem.

State of Charge



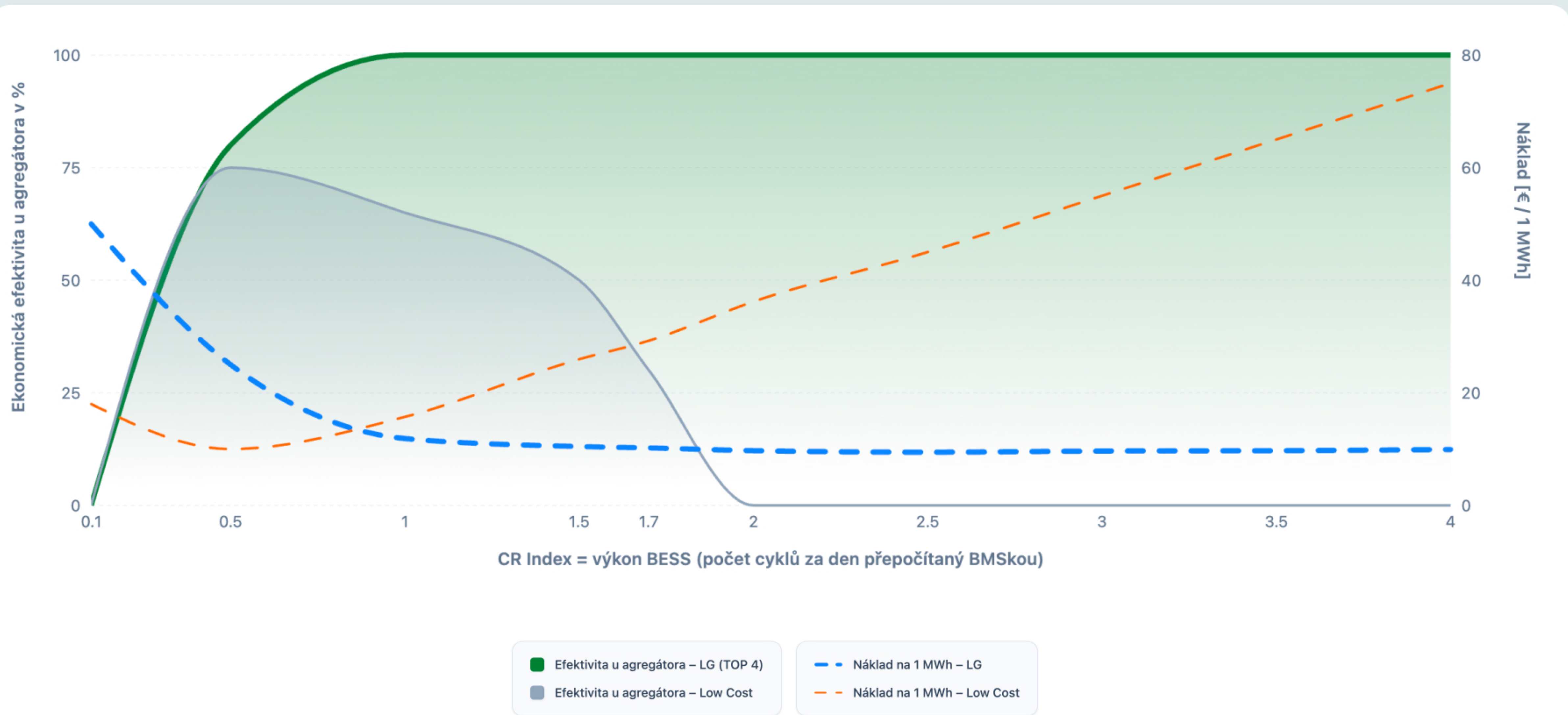
State of Charge




Celková účinnost  
**85,8%**

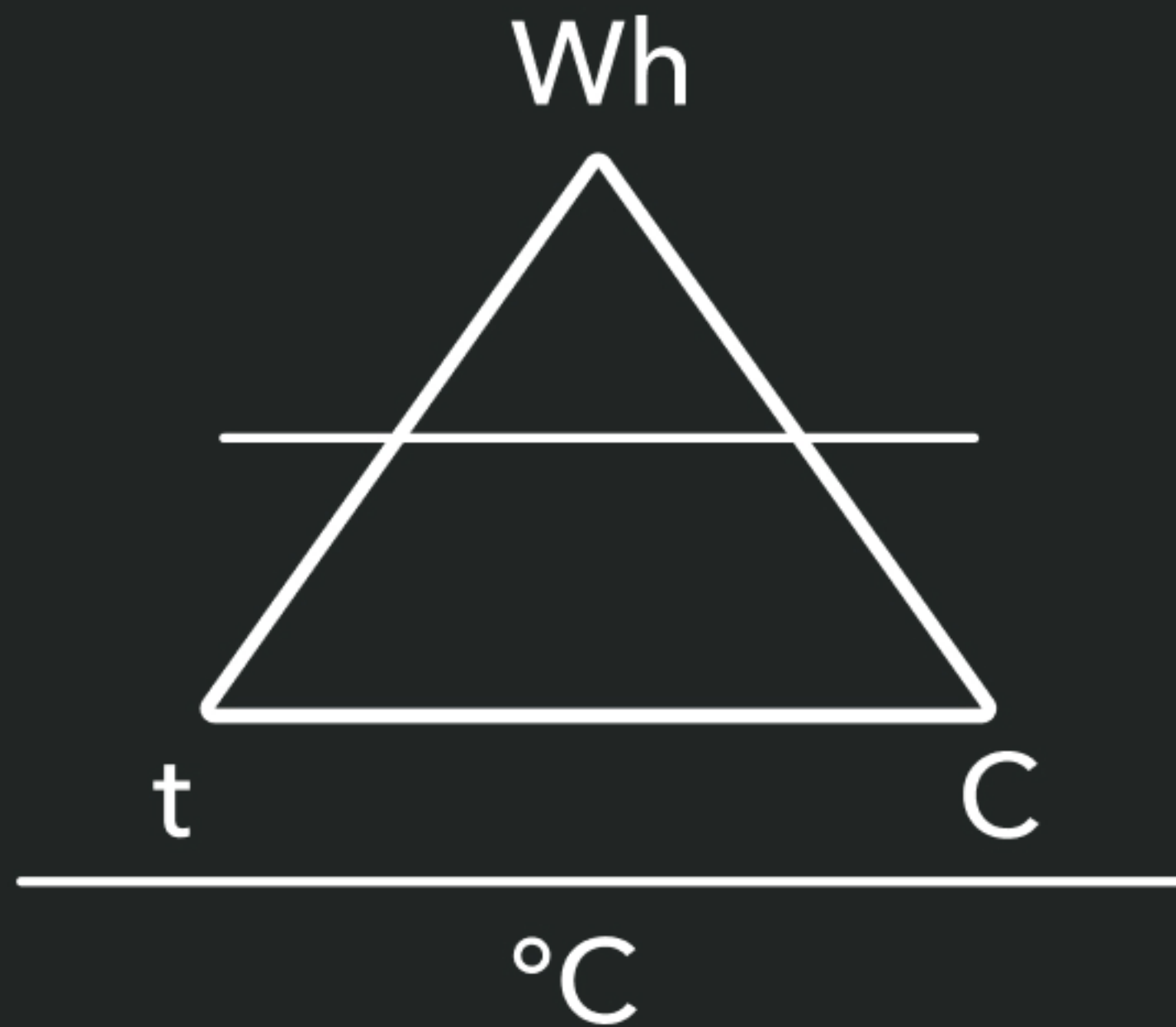
produced: 738 MWh  
consumed: -879 MWh

# SKRYTÁ TECHNICKÁ EFEKTIVITA BESS





**A jak se tvoří  
durabilní BESS?**



$$\text{ERE} = \frac{\text{°C}}{f}$$

**Analyticky**  
**Důsledně**  
**Společně**

**#společně silní**

S úctou  
**Jiří Janda**

**[george@ltw-battery.com](mailto:george@ltw-battery.com)**

**+420 737 911 512**

