

PLATFORMY PPS

Martin Kašák
ředitel sekce Energetický trh

Digitální energetika 2026
8. 4. 2026



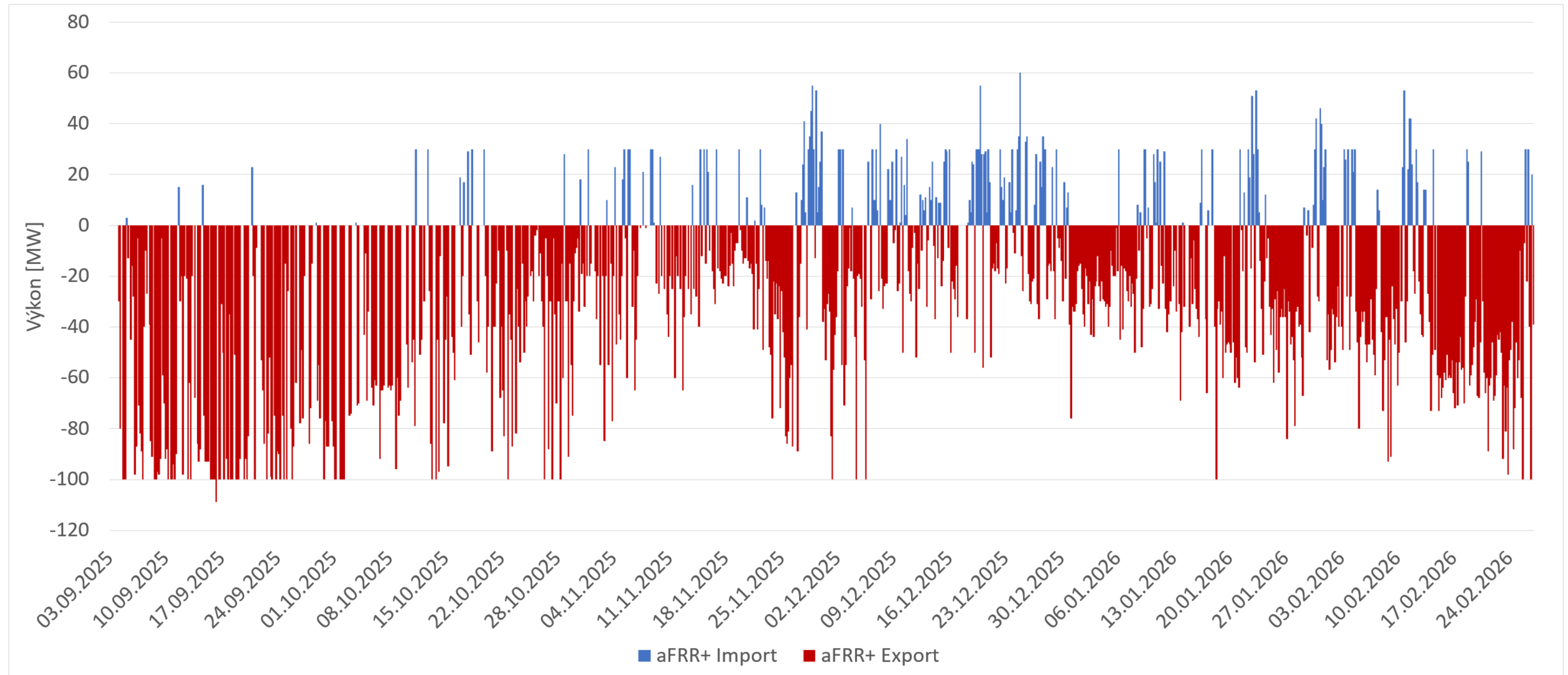
PLATFORMY PPS



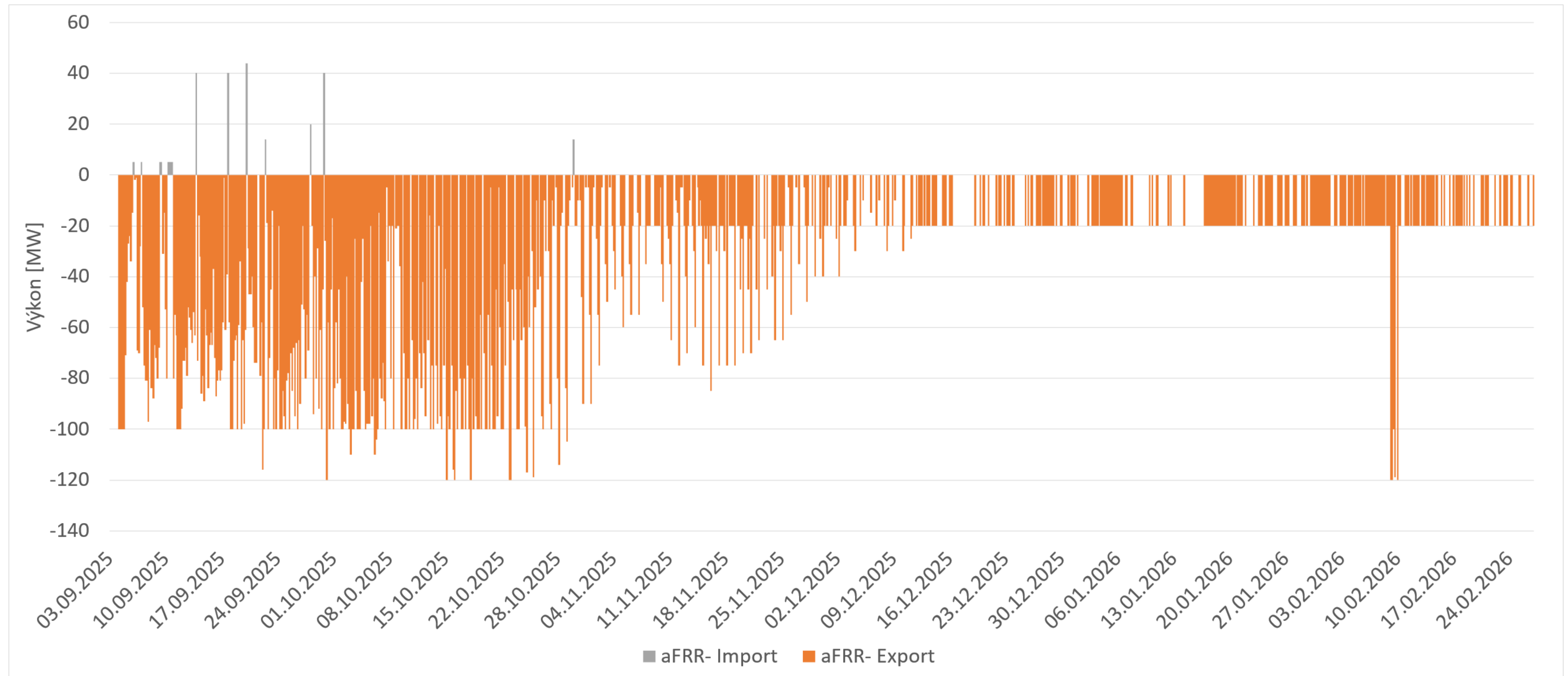
REGULAČNÍ ZÁLOHA – PLATFORMA ALPACA

VÝMĚNA REGULAČNÍ ENERGIE – PLATFORMY PICASSO A MARI

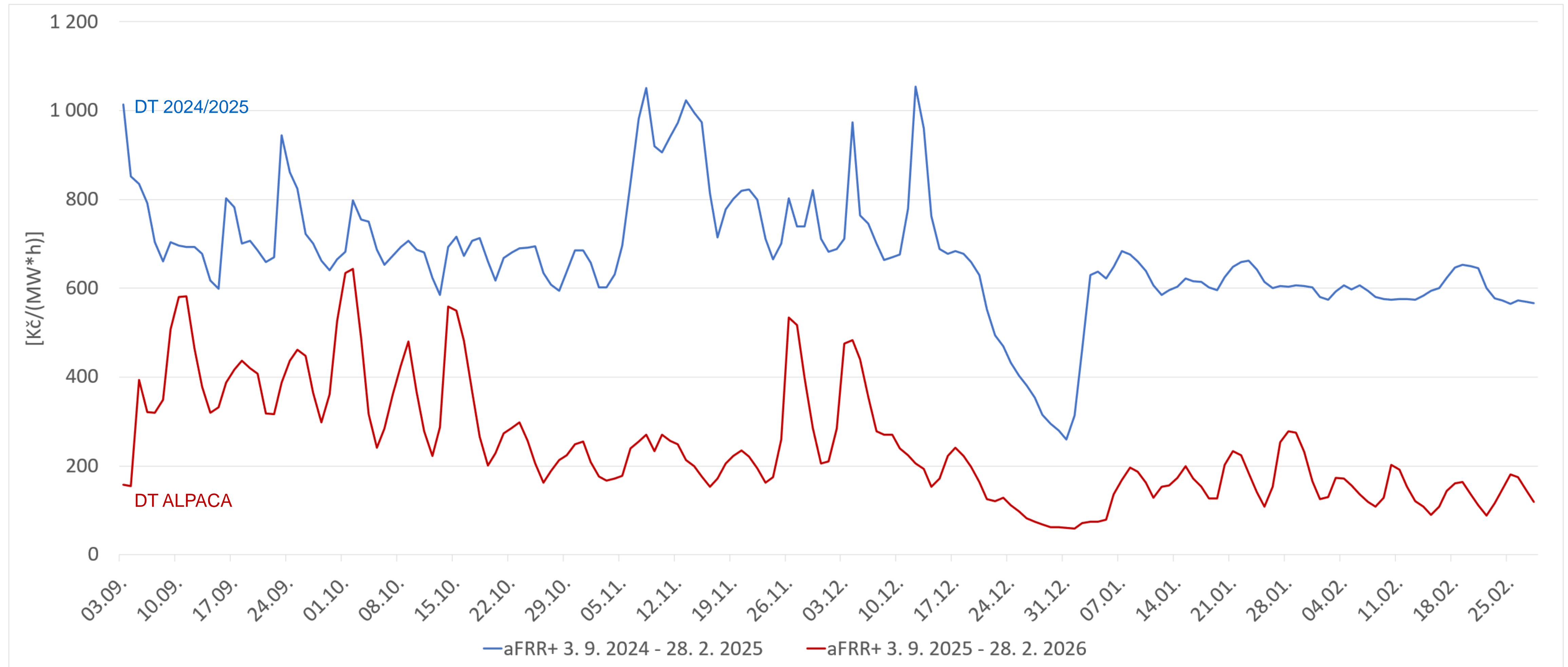
Vývoj importu a exportu regulačních záloh aFRR+ v rámci ALPACA



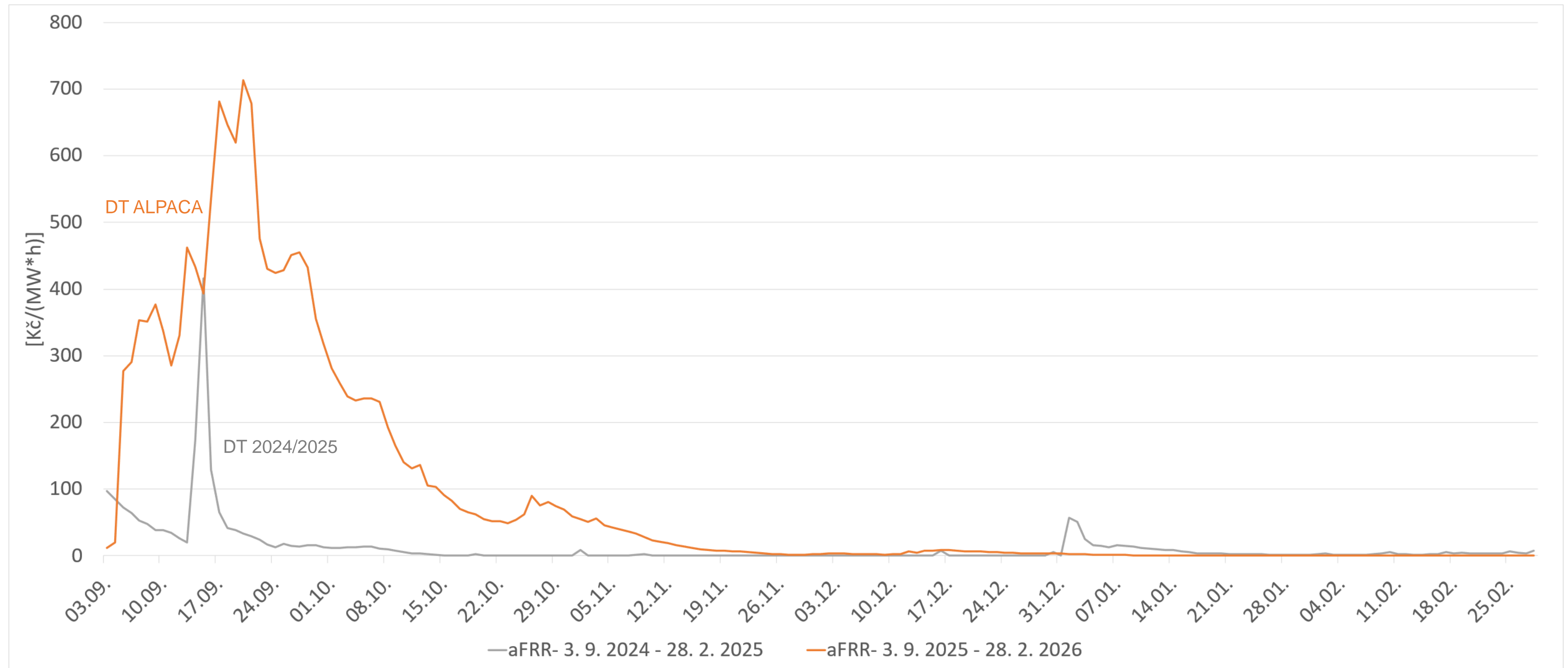
Vývoj importu a exportu regulačních záloh aFRR- v rámci ALPACA



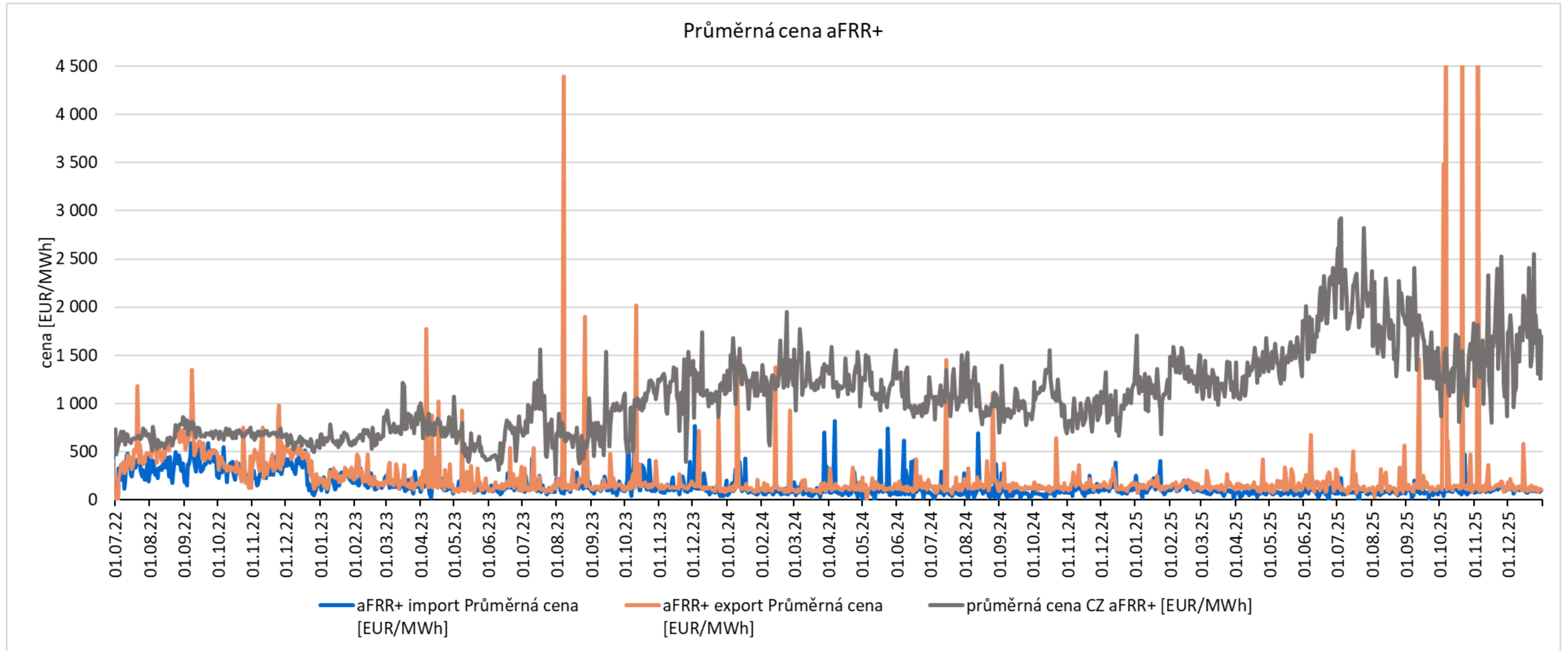
Porovnání průměrných akceptovaných cen aFRR+ na DT v období od spuštění ALPACA a ve stejném období v roce předcházejícím



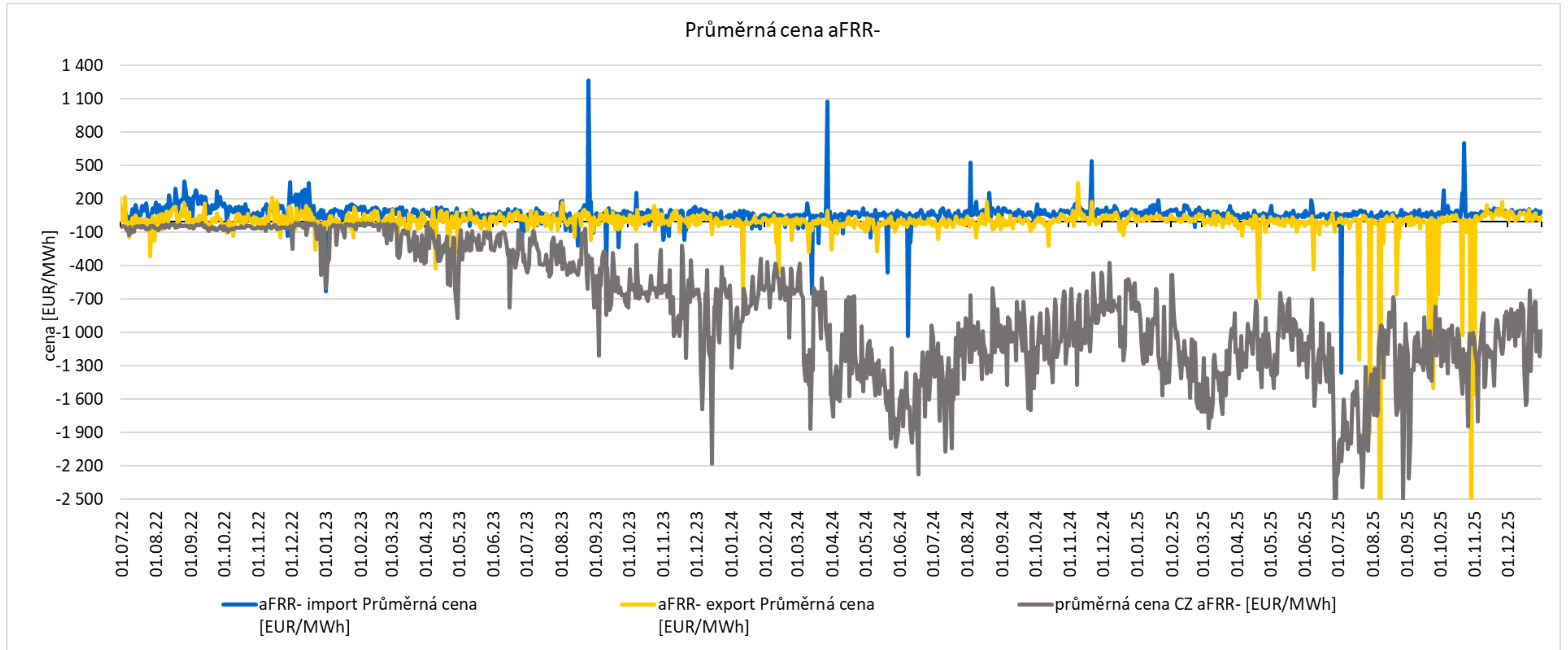
Porovnání průměrných akceptovaných cen aFRR- na DT v období od spuštění ALPACA a ve stejném období v roce předcházejícím



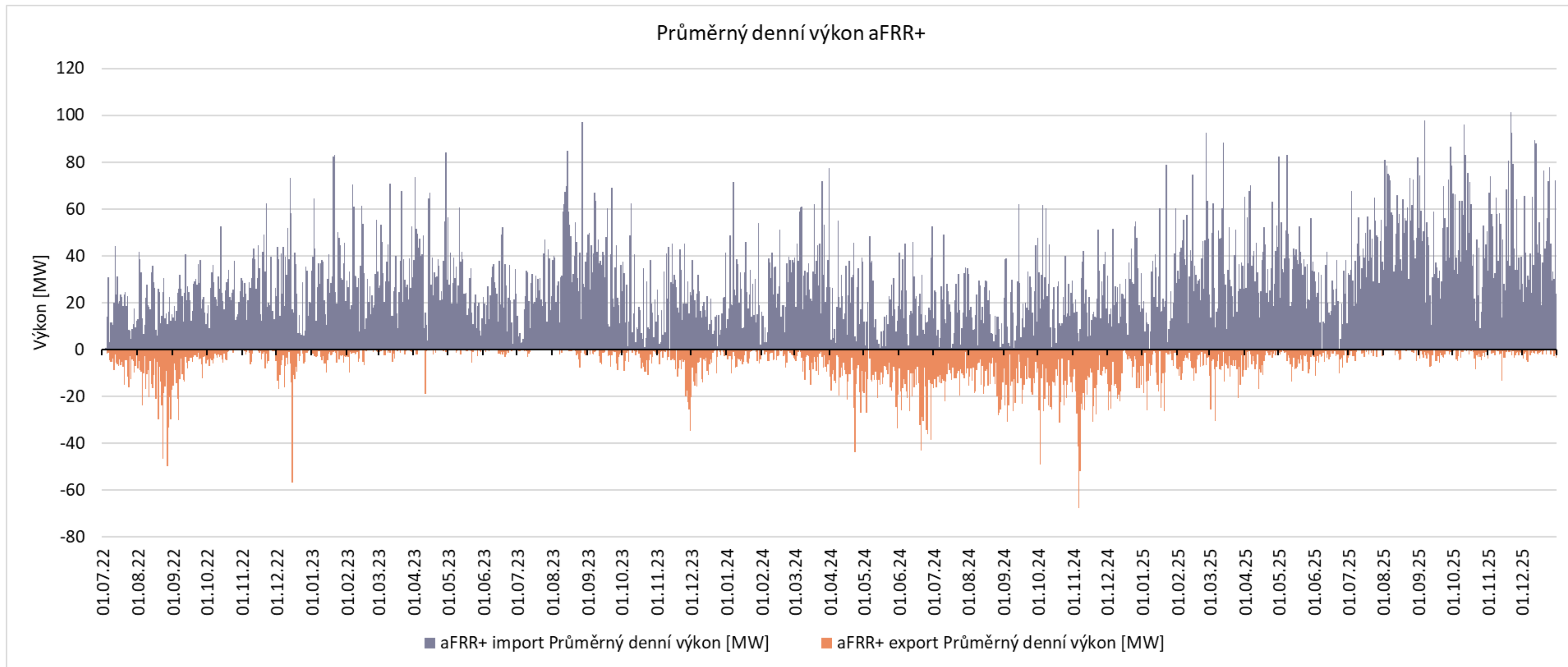
Výhodnost importu regulační energie pro ČR – aFRR+



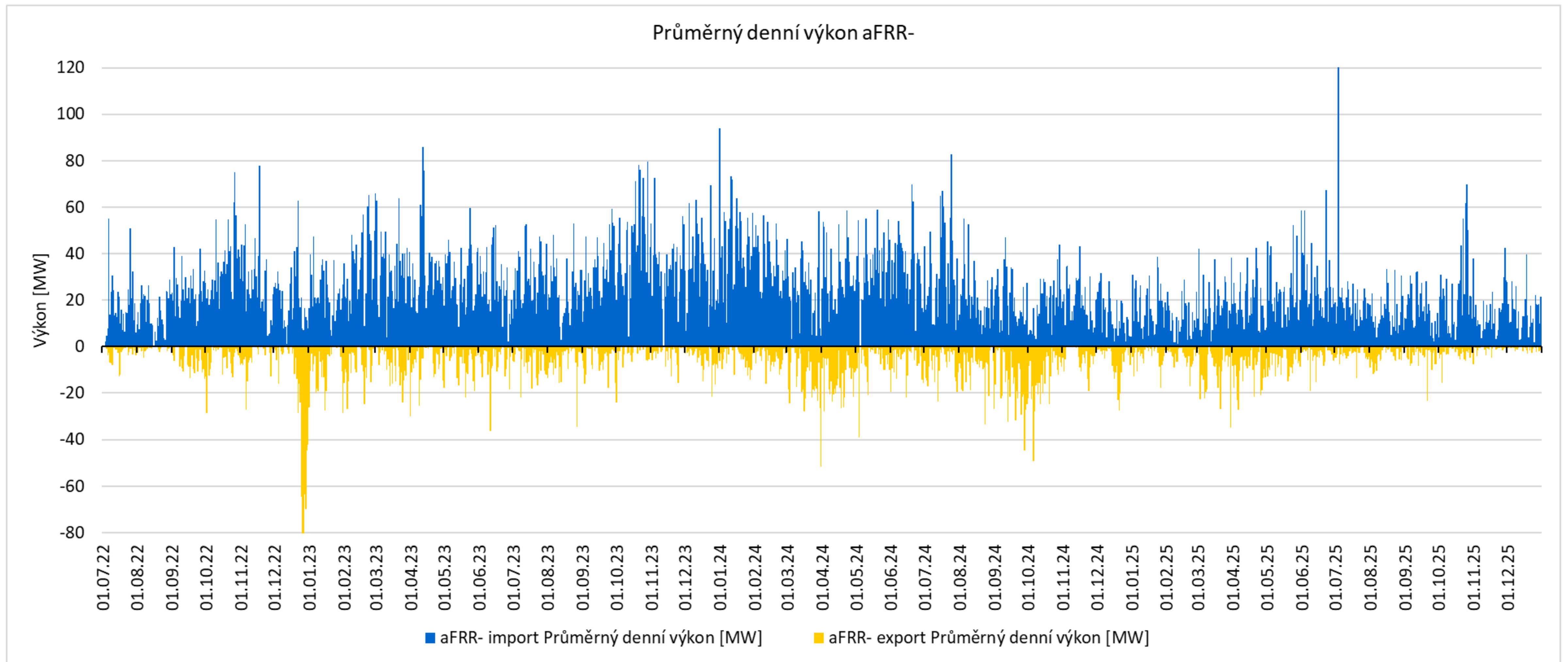
Výhodnost importu regulační energie pro ČR – aFRR-



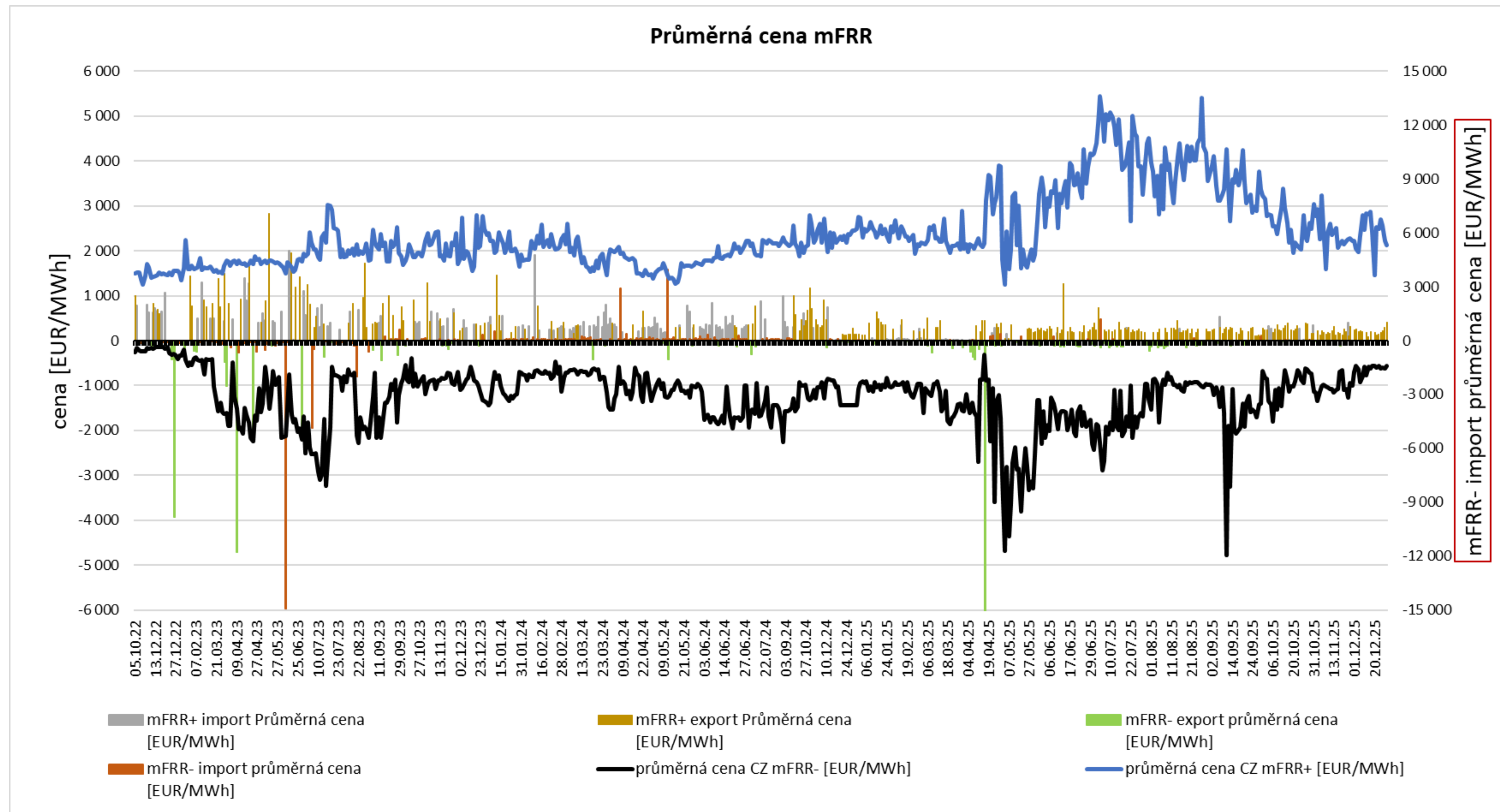
Výhodnost importu regulační energie pro ČR – aFRR+



Výhodnost importu regulační energie pro ČR – aFRR-



Import a export regulační energie z mFRR



Změny k 1. 8. 2026 – zavedení nezávislé agregace

Nejvýznamnější změny

- Registrace EAN o/d u OTE, platí i pro současné poskytovatele SVR
- Registrace SZ pro flexibilitu (agregátora) u OTE, platí i pro současné poskytovatele SVR
- Registrace poskytovatele SVR v systému EDC
- Nastavení semaforu (šedá, oranžová, červená)
- Zasílání dat podružného měření (tzv. nSVR 1,5) přes EDC
- Převod EAN o/d na nového poskytovatele bude přes OTE
- Doporučujeme sledovat problematiku
- Srpen bude spíše vyhrazen na převod stávajících poskytovatelů do EDC z důvodu neohrožení bezpečnosti soustavy
- Doporučujeme směřovat nezávislou agregaci k 1. 9. 2026

Na vyhodnocování splnění služby SVR/dodání regulační energie se nic nemění

VEDEME ELEKTRINU NEJVYŠŠÍHO NAPĚTÍ

DĚKUJI ZA POZORNOST

kasak@ceps.cz

čeps