

Půlrok od možnosti připojení samostatně stojících akumulčních zařízení

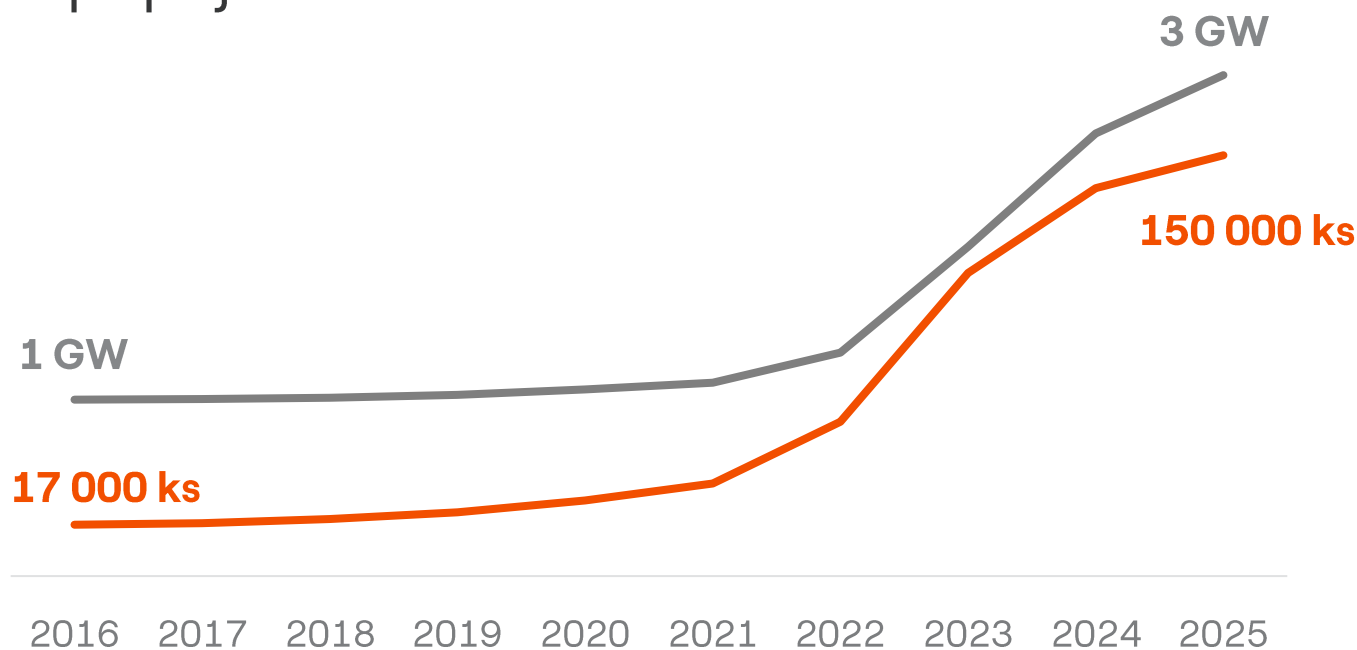
Digitální energetika 2026 | Praha

Jan Kůla | 8. dubna 2026

**3
GW**

Instalovaný výkon
připojených
fotovoltaických
elektráren

Za posledních pět let bylo do distribuční soustavy ČEZ Distribuce připojeno 2 GW nových fotovoltaických elektráren. Dalších 18 GW výroben má uzavřenou smlouvu o připojení.



350+
GWh

Kapacita baterií z
aktuálně přijatých
žádostí o připojení

* Stav k 2/2026

Energetika v současnosti zažívá další boom,
tentokrát s bateriovými úložišti. Reálný
potenciál k připojení je cca 1 až 2 GWh.

6000+
žádostí

160+
GW

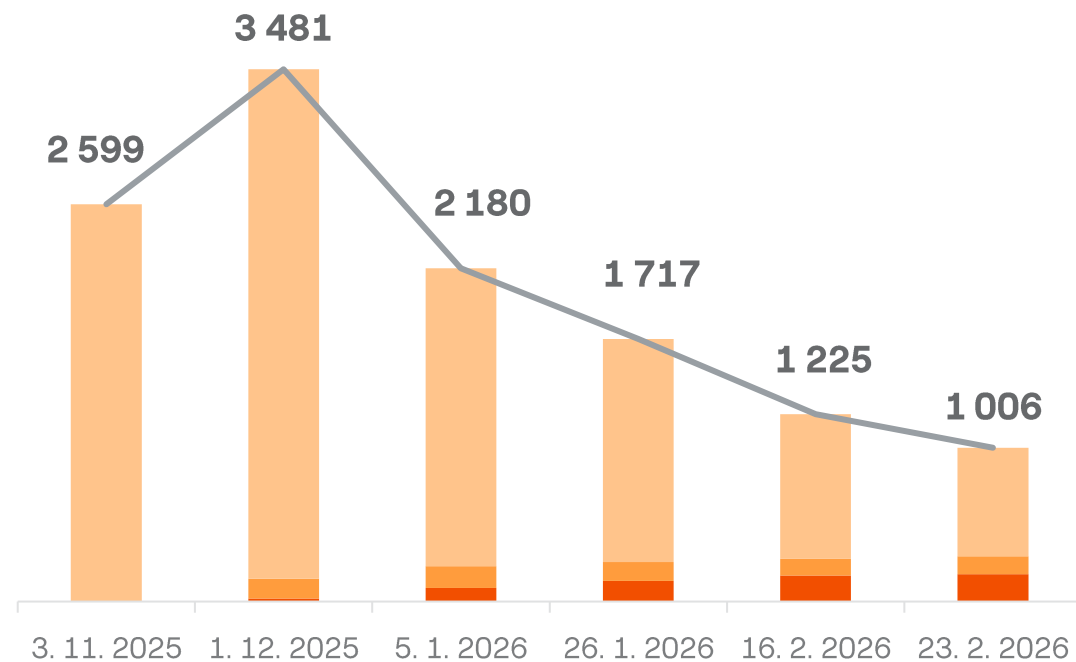
Od žadatelů s
nejvíce žádostmi
doposud
realizováno 0 ks

1800 ks
100 GW
Největší
žadatel

130 MW
315 MWh
Největší
žádost

Akumulace na hladině vysokého a velmi vysokého napětí

Počet aktivních žádostí



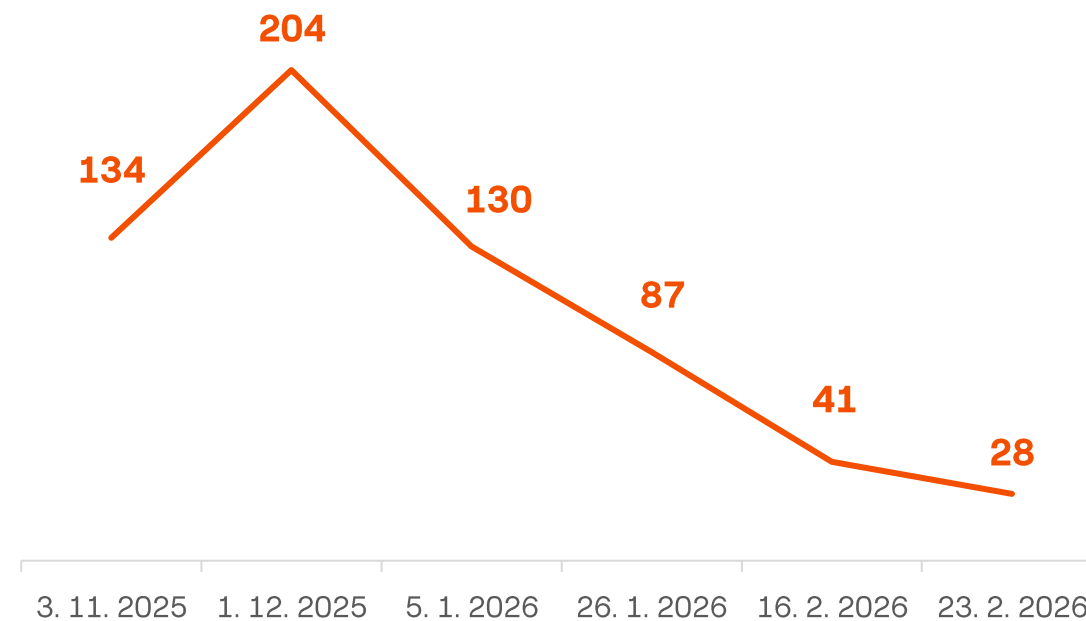
 Smlouva uzavřena

 Smlouva nevrácena zákazníkem

 V řešení - neodeslána smlouva

 Celkový počet [ks]

Kapacita aktivních žádostí



 Celková kapacita [GWh]

Mapy dostupné kapacity distribuční sítě a plány rozvoje

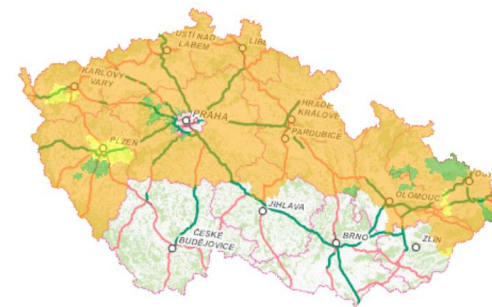
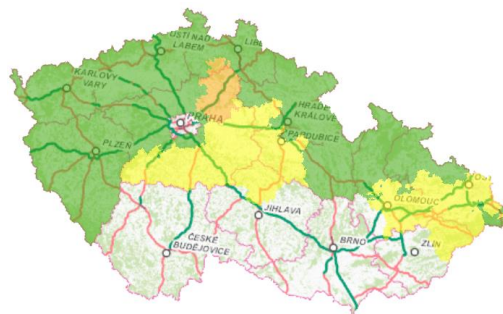


Výrobný

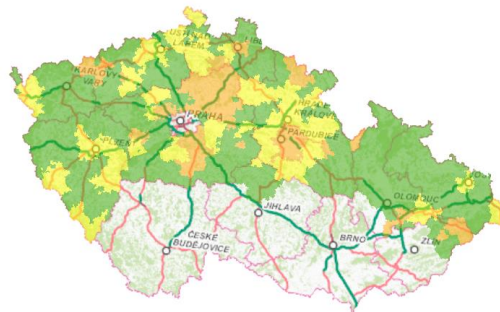
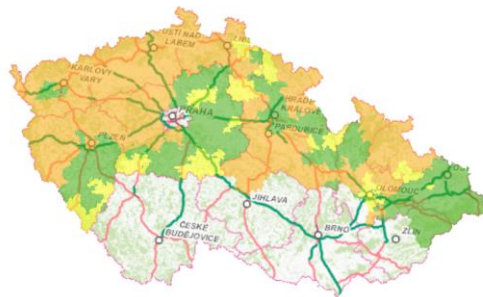
Odběry

Akumulace

vvn



vn



nn



Návrh plánu rozvoje DS

(Vypořádání ERÚ do 30. 6. 2026)



Mapy dostupné kapacity

(Aktualizace každý měsíc)

Best practices from a user perspective



The map

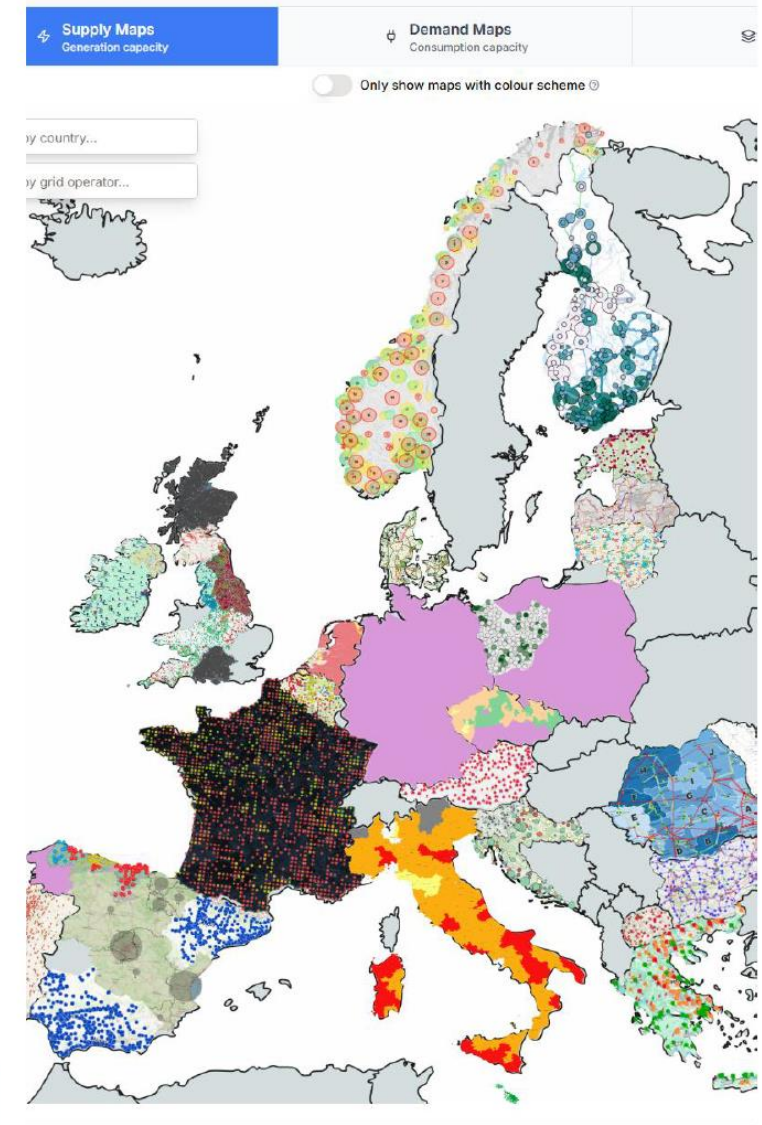
- One combined map per country (or ideally for multiple countries!)
- Both stations AND areas the stations cover

Visualisation

- Use of a colour scheme
- Zoomable without aggregation when zoomed out

The data

- Quantify available capacity
- Available and planned capacity
- Queue, lead time, connection cost
- Download option for data



Standardize map formats, data fields, metrics and terminology

Nástroje a opatření pro snížení blokováných kapacit

Nevratné kauce

Poplatek za žádost

**Zavedení
kontrolních milníků**

**Změna tarifní
struktury vn a vvn**

Flexibilní připojení

**First ready
–
First served**

**Povinné přílohy
prokázání záměru
investora**

**Časové omezení
rezervace,
(ukončování rezervací)**

**Podmínky u
dotačních titulů**

Akcelerační zóny

Připojovací poplatky

**Další možná neinvestiční
opatření ...**

Odstupování od smluv v interním programu „marná připojení“

300+

Řešených požadavků
na odstoupení od
smlouvy
od října 2025

**Stovky
mil. Kč**

Předpokládaná
cena
nerealizovaných
staveb na straně
ČEZ Distribuce

**500+
MW**

Uvolněného
rezervovaného
příkonu ze sítě
(Rp)

**1500+
MW**

Uvolněného
rezervovaného
výkonu ze sítě
(Rv)

Připojování samostatně stojící akumulace se postupně stabilizuje

Do distribuční soustavy se reálně připojí zlomek aktuálně aktivních žádostí

PDS nemohou vlastnit a provozovat akumulaci

Při správně nastavené legislativě a regulaci však dokáží efektivně povelovat zařízení zákazníka

Implementace příští etapy EDC k 8/2026 a 11/2027 umožní další rozvoj trhu

PDS budou v případě potřeby lokálně využívat obchodní flexibilitu nebo tržní redispečink

Nefrekvenční podpůrné služby mají stále nevyužitý potenciál

Nejen regulace napětí a jalových výkonů, ale i ostrovní provozy a start ze tmy

Nové síťové kodexy, vylepšené mapy připojitelnosti a zveřejňování plánů

RfG 2.0, DCC 2.0, NC Demand Response, Plán potřebnosti flexibility, Plány rozvoje distribuční soustavy

Děkuji za pozornost

Jan Kůla

Úsek Řízení distribuční soustavy

jan.kula@cezdistribece.cz

www.cezdistribece.cz

