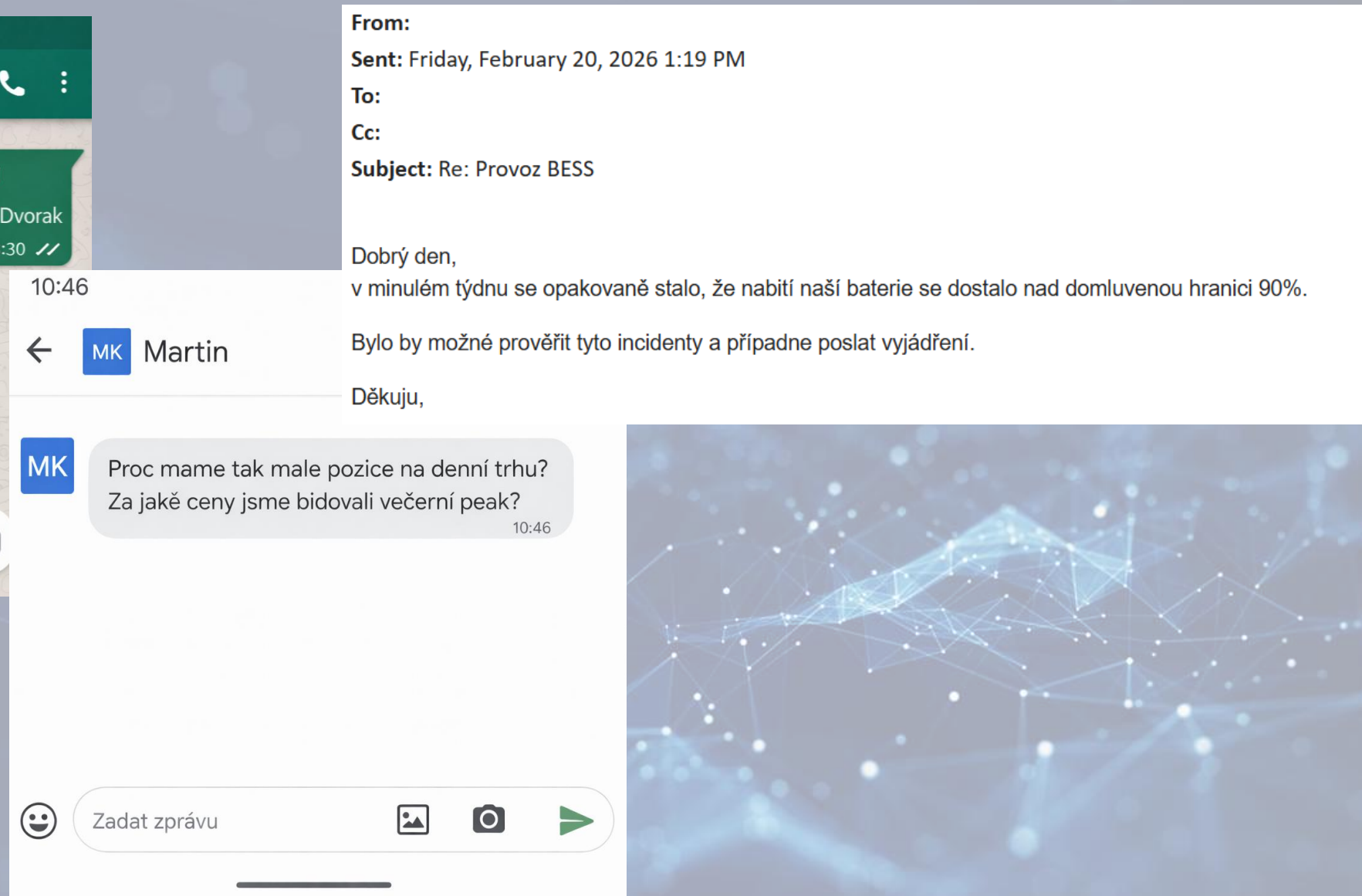
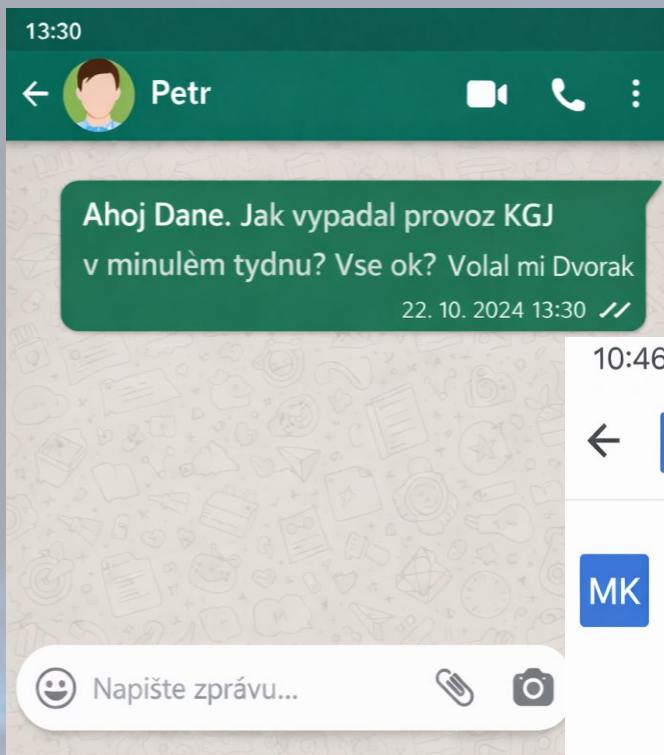
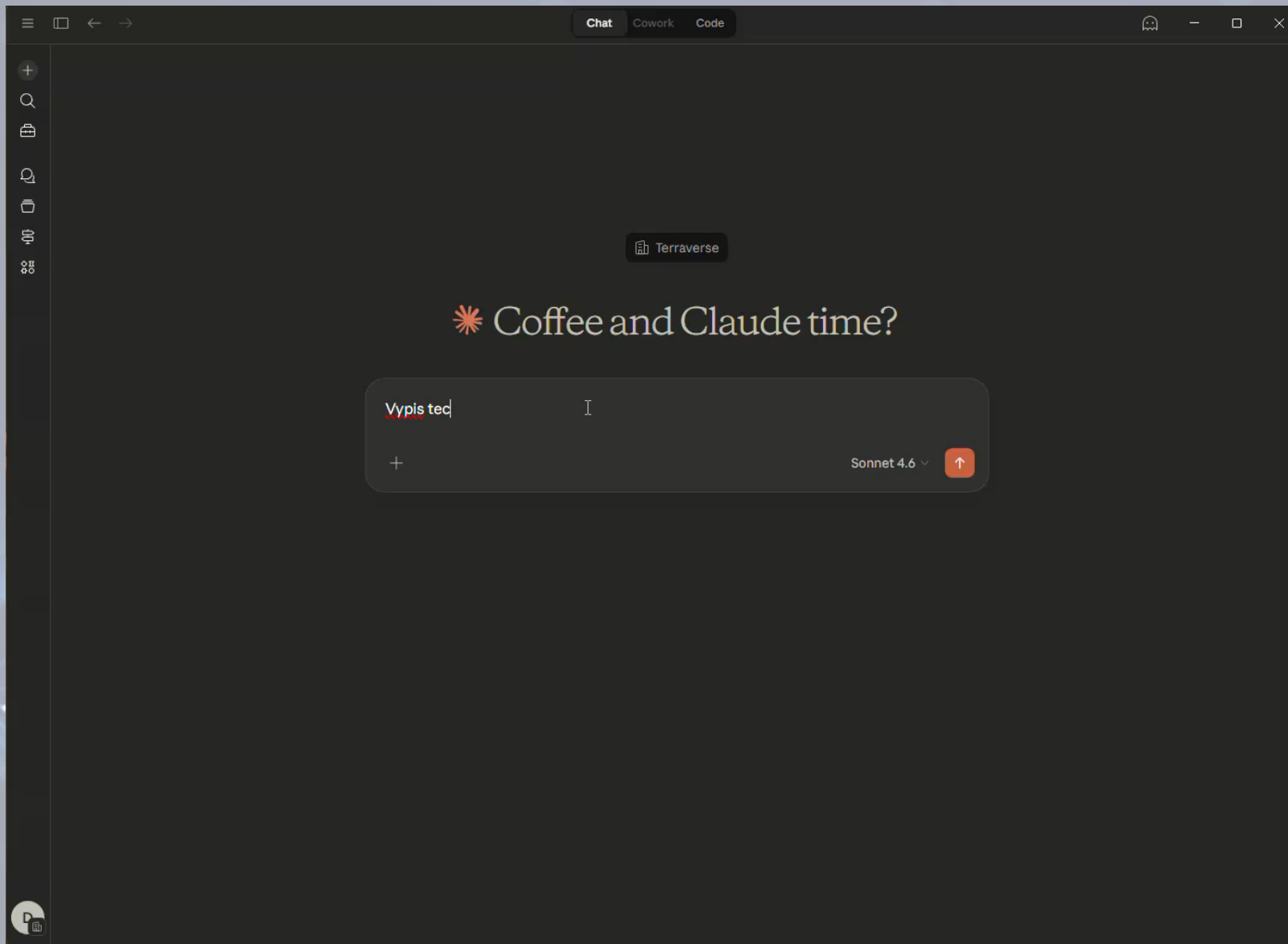


**Praktické využití AI** při správě,  
obchodování a řízení energetických portfolií

# Proč to řešíme. **Reálné situace z praxe**



# Využití AI při správě, obchodování a řízení en.



# Využití AI při správě, obchodování a řízení en.

Došlo v minulém týdnu na portfoliu KGJ k nějakým neplánovaným odstávkám, poruchám nebo provozu mimo toleranci, které by způsobilo neplnění služby?

+

Sonnet 4.6 ▾



**29 sekund**

(textová odpověď)

Vygeneruj cenový žebřík portfolia na DT a finální realizovanou cenu u hodinových kontraktů za dnešek.

+

Sonnet 4.6 ▾



**46 sekund**

(dynamický dashboard)

Popiš situace kdy se v minulém týdnu BESS v Bohumíne dostala nad hranici nabití 90%. Co tomu předcházelo a jakými úpravami provozu na to SW reagoval?

+

Sonnet 4.6 ▾



**57 sekund**

(textová odpověď, graf)

# Využijte plný potenciál energetického portfolia

Rychlost

Dostupnost

Komfort

Automatizace



Správa

Trading

Řízení

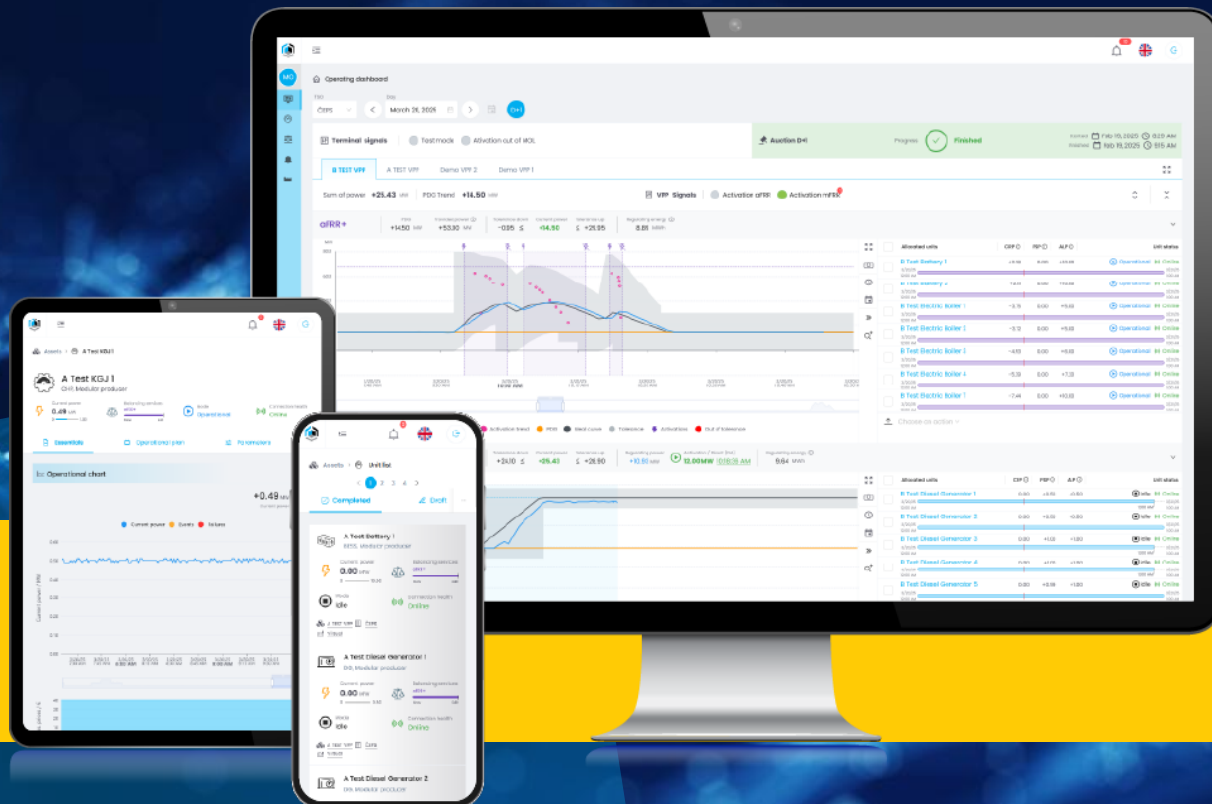
# Terraverse

Spravované portfolio

150+ MW

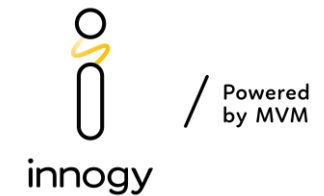
100+ zařízení

10 typů provozovaných technologií



Partneři:

ENETIQQA



Powered by MVM

a další